

BULLETIN COMMUNAL DE



# HAVELANGE

Septembre 2023



Barvaux · Flostoy · Jeneffe · Maffe · Méan · Miécret · Porcheresse · Verlée

  [WWW.HAVELANGE.BE](http://WWW.HAVELANGE.BE)

**HAVELANGE**  
**CONSTRUCT sprl**

Retrouvez-nous sur  **facebook**



- Aménagements extérieurs
- Nouvelles constructions
- Transformations
- Constructions en pierre
- Constructions particulières

Rue d'Aty 45B • 5370 Havelange • Tel. : 083 634 935 • GSM : 0495 306 341  
www.havelange-construct.be • info@havelange-construct.be

Boulangerie  
**Tartines & Potiquets**  
Sandwicherie  
Saladerie

Ouvert du lundi  
au vendredi  
de 7 à 15h

Avenue de Criel 11C - 5370 Havelange  
083 67 76 71



 **MAZOUT PREVOT**  
MAZOUT / GAZ / PELLETS



MAZOUT PREVOT, C'EST ÉGALEMENT LA LIVRAISON DE **PELLETS, GAZ, BOIS ET CHARBON.**  
TOUTES LES INFOS DE LIVRAISON SUR NOTRE SITE : [WWW.MAZOUT-PREVOT.BE](http://WWW.MAZOUT-PREVOT.BE)

**COMMANDEZ  
MAINTENANT!  
SERVICE RAPIDE**

ECONOMISEZ SUR VOTRE FACTURE DE MAZOUT EN  
COMMANDANT DIRECTEMENT SUR NOTRE SITE INTERNET :  
**WWW.MAZOUT-PREVOT.BE**  
POSSIBILITÉ AUSSI DE COMMANDER PAR TÉLÉPHONE OU  
PAR MAIL.

**Mazout Prevot** • Rue Martinpa 17, 4557 Tinlot • Tél : 085 51 22 23  
Infos & renseignements : richard.prevot@prevot-group.be • [www.mazout-prevot.be](http://www.mazout-prevot.be)

**A.G Elec** Entreprise d'électricité générale



**Antoine GODFURNON**  
☎ 0477 38 21 67  
✉ ageleinfo@gmail.com

- ⚡ Installation électrique
- ⚡ Rénovation électrique
- ⚡ Dépannage électrique
- ⚡ Borne de recharge
- ⚡ Panneaux solaires
- ⚡ Parlophonie
- ⚡ Domotique
- ⚡ Ventilation

Avenue d'Huart 20 • 5590 Ciney

[www.ageleinfo.be](http://www.ageleinfo.be)

**DISTRIBUTEUR  
24H/7J**

**LA PETITE  
FRINGALE**



**FRITERIE  
BRASSERIE  
FOOD-TRUCK**

Sur place  
ou à emporter  
Avenue de Criel 45/C  
5370 Havelange

**0498 35 77 85**



**Le Panier Nature**

Rue des Forges 18  
5370 Verlée  
083 63 44 62





Texte à inclure (écrit par le collègue Reped milit aut ma ipsam intem ut ea aut peribus audis qui doluptu restias arum nectisc iumquibus sitae consend istior apis volorem que dolendi tionserfera ipit fugitas qui corent.

Lacearum eos aut in reste nihil ipsa et, consed quis es estibus andioratur, quiasi dolupta spelit vel idel inctio dolecae. Ut perum sum sunt doluptatum ideles si antis errore pudiatem faccupatitais receatem audis dolorerro con nobitem dipsusam evel idi accae etusam fuga. Nemque ilique dolorumque nobis acepuda acerspelis estrum qui in namusapit, necatem porrovid exerro doloribus dolorem. Tatiame ndipsae volumem que et am explictur acernatium enienda doluptas et que et facipis nonsequas parchit, qui consequodi natiuntorum sequatur seque im quam ante conem. Et pre volorit, nim laccum eum quae offic tem net et fugias enimeni scitaios exerspiss inversp idundus arcid que qui ab in con nihil ma et alia estibusam etur?

Gia qui des dis si cum estint, te velessi nihil ipsapere dolo di ditis ad essin repudi bea culland itatquias dolut aut ad eosantiis at quod quam, officii siminci vernat que dent voluptatis everum dolendis quos esti sunt utem sintinvent ma sed minvend untioire dolorerferum fuga. Git fuga. Cus ipienihil id quas molectat lant excea cusam lab ium explita dolo de velenistrum quatia num harchil lenisque adignimet que sit magnatq uiantotatur as eum earumenis exerum experfe rumquam aut in rem sunt, vitae oditati onsequis et platasp idebisc ieniminvenet eiciendus minctatem aut doluptam am fuga. Sequam quos esedis eost aditi distin et et laut aut laccupi ditium aut restincia nonet aruptas necum ipit lani officii alis apis molorum dolutem porehenet res dolor alibus, cone lautetur aute deritias repellante pore quianda ndellatibus res et perchitatur re ne necae eveles exero consequae laut volecturia consere pedicia quaspit faccus nietur?

Aquias sus, sam in cum et, audanihit haribusdae dis ius eum que litiis eum consed qui dolorum es escimpo ratempori audipsam quaernamus rem dit quia dero temporr umquidio voluptis aut eatioss imusam cor accumet as recabor acius maion reperovit quosseque nobisseque re dolor solore moluptat moluptae officipic te re, quatectur alit ullo modit faceatio. Rore rerro vit parcipsantia volorumquam aditate

nis doloreceat.

Ditaqui quias eventur magnihilit, etus, ne simperum veroreprae vellendis ipsunt lam doloritaspe nem eos dis alique eos is sam vendent laboreptur recuptatur?

Nequiam ulpa volutem qui doluptatem aspelec atempor eperuptatit planis nus, quo eniatum quamenis molectio omnihit, tem atur sunt am earcia pedigento ommolup turisin con nis eumet estis excessci llupta quos moloresciis quisquiatum ra velest qui dio que pe re quo offic tem dessitas alitiissum, cupti niste dolestotas ernat que exped unt et enisquid ut andello repudis re paruptae nus aut estibusdandi consedit, sim conem aut dolupta tiusande volliqu amusae ditatur?

Ello et am facid qui ut essum fuga. Ut eossi abo. Denis et et esequi nis et hit, que eiusda net etus dent maionest, corion parunt abora sandunt, sum es accatur sum qui omnimag naturi conse pro volument eat volupta tioruptumqui neceati antiis alicitur mi, explam exerrum is alit estibus.

Am eatem reium illautem harum sinctorum qui que non nonecus et, sitatur, sequia porrum lit laceres estrum sit etur? Quia is sequi blabo. Aqui dolorpo riberum inctat.

To dolesenti auditia volupta id ma ipid maio. Ut occab inusam, il ipsunt accuptatem quia earum, aut et lit, aut quis aut qui consed mo quo odit mo corro exero quis adi sanihiliciti dolectecti cus si corro volore simus, occum, in cum ipsus ium inus eumquatis corerch itatus velignihil inusdaepa que et omnis ut iumquam exereicitem voluptati aces quo et quo que rest, vel iuribus.

Sequid est, quatur ressecti aut volumen ditiumque qui cus ea con con res nulluptate poreped qui omnihit is et etur magni omnimil iquunt.

Or si que nossinci doluptate nis andi tem aut quid quis rerferc ilitat hic tectior sinusam, comniat od quia illo quisciiis et min rehenda de volor sint.

Ectiis ut alibus sanist, comniat ditatec esteni quo voluptatur?

Ost, nihicipsam, quodionsent accum rent oditiam quis esereris nimetur, to con repudipsa veni natque etur reptaeate nonsent rehenditin paribus aut harchic ienimoditate presser

## Dates de parution du bulletin pour 2023

Mois de parution	Réception des articles	Distribution postale
Octobre	4 septembre	Du 2 au 5 octobre
Novembre	2 octobre	Du 30 octobre au 2 novembre
Décembre	6 novembre	Du 4 au 7 décembre

## Contactez l'Administration communale

Rue de la Station 99 – 5370 Havelange

083 633 167 – f.manderscheid@havelange.be

► Service Population & Etat Civil :

083 615 329 – population@havelange.be

► Service Urbanisme & Environnement

083 615 331 – ph.schoemans@havelange.be

► Attention modification des horaires :

Le service population & Etat Civil est ouvert tous les matins entre 9h00 et 12h00 + le mercredi entre 13h30 et 16h00. Une permanence est organisée le jeudi entre 16h00 et 18h30 sur rendez-vous.

Le service urbanisme est ouvert le matin entre 9h00 et 12h00 + sur rendez-vous.

Tous les autres services sont accessibles entre 9h et 12h00.

## JOURNÉE MONDIALE DE LA MALADIE D'ALZHEIMER



Ce 21 septembre, à l'occasion de la journée mondiale de la maladie d'Alzheimer, débutera la campagne #bakewithlove de Stop Alzheimer (fondation pour la recherche contre Alzheimer). Cette initiative est l'occasion de mettre en lumière l'enjeu de santé majeur que représente la maladie et de récolter des fonds pour la recherche.

### Pourquoi #bakewithlove ?

Au prétexte d'un moment de complicité aux fourneaux, la campagne #BakeWithLove permet de créer du lien avec nos aînés.

Également, à l'instar d'autres activités, la cuisine rythme notre quotidien et maintient donc très bien la mémoire procédurale des malades. Par le biais d'une recette, en donnant une tâche et des consignes précises aux patients sur ce qu'il faut faire, cela contribue au maintien des capacités.

Ainsi, l'action #BakeWithLove favorise les interactions et renforcent l'estime de soi. Une action solidaire et bénéfique pour les patients tout comme pour les générations futures puisqu'au terme des ateliers, les réalisations sont vendues au profit de la recherche scientifique belge visant à prévenir, guérir et soigner la maladie d'Alzheimer et les formes de démences apparentées.

### Concrètement, comment participer ?

Qu'il s'agisse de cookies, de gâteaux, de tartes ou de muffins, réalisez seul ou à plusieurs des pâtisseries. Vendez-les ensuite à votre entourage, chaque vente compte ! Pour finir, versez les bénéfices de votre vente sur le compte BE83 0017 5620 5915 au nom de la Fondation Recherche Alzheimer (communication cupcakes 2023).

L'an passé, plus de 36.000 euros ont ainsi été récoltés pour la recherche contre la maladie d'Alzheimer permettant de financer en partie le projet de recherche d'Isabelle Simoes Loureiro (Umons) qui vise à développer de nouvelles stratégies de soin pour stimuler le langage des patients et qui sont actuellement testées en maison de repos.

**Stop Alzheimer, Fondation pour la recherche sur la maladie d'Alzheimer et les maladies apparentées en Belgique.**

Reconnue d'utilité publique depuis 1995, la Fondation Recherche Alzheimer est le principal acteur de financement de la recherche scientifique belge contre Alzheimer et les formes de démences apparentées. Elle finance la recherche fondamentale, clinique mais également psychosociale. La fondation ne perçoit pas de subsides.

Commandez gratuitement vos brochures informatives sur la maladie d'Alzheimer en envoyant un mail à [info@stopalzheimer.be](mailto:info@stopalzheimer.be)

Plus d'informations : [www.stopalzheimer.be](http://www.stopalzheimer.be)

## VOTRE AGENT DE QUARTIER VOUS PARLE...

Force est de constater qu'aux abords des commerces avec boissons, nourriture, ... (snack, frierie, station-service, ...) la propreté laisse à désirer et de nombreux déchets jonchent les alentours et poubelles publiques.

Il nous paraît dès lors important de vous rappeler quelques principes en la matière :

- Il est interdit de souiller de quelque manière que ce soit :
- Tout espace ou objet d'utilité publique (voie publique, places, ruelles, parkings,...)
- Tout endroit de l'espace public
- Les galeries et passages établis sur assiette privée et accessible au public
- Les façades jouxtant l'espace public
- Il est interdit à toute personne de consommer, de vendre et de distribuer des boissons alcoolisées sur la VP et lieux accessibles au public (parking station-service, ...).

Les exploitants de friteries, snack et autres commerces qui vendent des marchandises à consommer sur place ou environs immédiats, sont tenus d'assurer la propreté du domaine public aux abords de leurs échoppes ou commerces.



### Contact :

Zone de Police Condroz-Famenne

Rue d'aty 2, 5370 Havelange

083 63 68 30

## CONTRAT DE RIVIÈRE MEUSE AVAL

**Nos égouts (et nos WC) ne sont pas des poubelles !**

**Ici commence la mer, Ne jetez rien !**

Les toilettes sont fréquemment considérées à tort comme une poubelle. Les lingettes nettoyantes, cotons démaquillants, serviettes et tampons hygiéniques, préservatifs, cotons tiges sont encore malheureusement trop souvent évacués via la cuvette de nos WC.

Ces petits gestes ne sont pas sans conséquences et peuvent avoir des répercussions non négligeables sur les milieux aquatiques et sur les infrastructures de gestion des eaux.

**Les lingettes sont parfois dites biodégradables mais la réalité est toute autre !**

En effet, elles n'ont pas le temps de se dégrader et finissent par obstruer les canalisations et bloquer les pompes qui servent à faire circuler les eaux usées jusqu'aux stations d'épuration.

Résultat, les eaux usées et déchets s'échappent du réseau d'égouttage trop encombré, via les déversoirs d'orage, pour finir dans nos rivières et donc inévitablement dans la mer et les océans, sans être traitées.

De plus, les lingettes colmatent les dégrilleurs des stations d'épuration et réduisent leur capacité à épurer les eaux usées avant de les rejeter dans le milieu naturel.



Ces dysfonctionnements génèrent des surcoûts en entretien et remplacement de matériel qui se chiffrent en millions d'euros (entre 2 et 3 millions d'euros) chaque année, répercutés sur nos factures d'eau...



D'autre part, si vous êtes équipé d'une micro-station d'épuration individuelle, le problème est le même : jeter des déchets solides dans vos canalisations risque de les obstruer. Vous devrez alors les faire déboucher à vos frais...



©SPGE – Le petit livre des toilettes

**UNE SEULE SOLUTION POUR LES DECHETS > LA POUBELLE**

**Quelles sont les alternatives aux lingettes ?**

- **Pour le ménage :** les lingettes microfibrilles lavables et réutilisables avec des produits d'entretien naturels – plus écologiques et meilleures pour la santé.
- **Pour les bébés :** les gants, lingettes et petites serviettes douces lavables.
- **Pour se démaquiller :** des cotons ou éponges naturelles lavables.

**Campagne Ici commence la mer**

La Société Publique de Gestion de l'Eau (SPGE) et les contrats de rivière de Wallonie unissent leur force afin de lutter en faveur de la protection des écosystèmes rivières et la préservation des ressources en eau.

En 2020, plus de 2700 « macarons » émaillés ont été placés aux abords des égouts dans des endroits fréquentés.

En 2021, des pochoirs sont distribués aux communes partenaires des contrats de rivière afin de multiplier le message « Ici commence la mer, Ne jetez rien » aux abords des avaloirs dans des endroits moins fréquentés, dans les cours des écoles, lors d'animations...

La mer commence aussi chez nous, dans nos toilettes. Préservons nos milieux aquatiques, ne jetons rien dans nos WC !

**ONE**

**Consultation de l'ONE**

1<sup>er</sup> et 4<sup>e</sup> jeudi du mois PM, sur rendez-vous

Rue de Hiéttine, 2 - 5370 Havelange

**Car ONE (1<sup>er</sup> mercredi du mois, sur rendez-vous)**



- AM : Miécrot, Jeneffe, Porcheresse
- PM : Failon, Maffe

**Visite à domicile ONE couvrant la commune d'Havelange**

Personne de contact : Léna Evrard - 0499 99 77 75



## BIBLIOTHEQUE PYPYRUS



### « Chouette ! On lit... pour les petits »



Lecture d'histoires pour les enfants de 3 à 6 ans.

Un samedi sur deux de 10h à 10h45 dans les locaux de la bibliothèque.

Dates : 23 septembre ; 7 et 21 octobre ; 4 et 18 novembre.

### Ateliers d'écriture

En collaboration avec la Maison de la Poésie d'Amay.

Chaque proposition d'écriture est induite par des images, des objets naturels, une musique, une chanson, ...

Pour adultes, accessible à tous, sans expérience particulière.

Un jeudi par mois de 14h à 16h dans les locaux de la bibliothèque.

Dates : les jeudis 21/09 ; 19/10 ; 16/11 ; 21/12.

### Club « Ado'lire »

A partir de la sixième primaire : partage de nos coups de cœur (romans, mangas, BD, ...) ; jeux de société ; bricolages, ...

Le premier mercredi de chaque mois à partir d'octobre de 14h à 15h dans les locaux du FDJH.

Dates : 04/10 ; 08/11 ; 06/12.



## SERVICE PLAN DE COHÉSION SOCIALE

### ATELIER CULINAIRE

- Apprendre à utiliser les produits de saison
- Créer du lien entre habitants
- Cuisiner avec un petit budget

MAISON RURALE POLYVALENTE

LE 26 SEPTEMBRE 2023  
DE 10H30 À 13H30

OUVERT À TOUS GRATUIT

INSCRIPTION AU 083/ 23 05 12 OU  
PCS@HAVELANGE.BE  
POUR LE 20 SEPTEMBRE



## SERVICE POPULATION



### APPEL VOLONTAIRE

Vous voulez rendre service ?  
Vous êtes libre un jour ou plus par semaine ?  
Venez rejoindre notre équipe de chauffeur!

FlexITEC, c'est un service de mobilité à la demande en milieu rural basé sur un partenariat entre le TEC et les communes participantes. Conçu de manière à répondre aux besoins diffus de mobilité des personnes en milieu rural, le service FlexITEC est complémentaire à l'offre régulière des lignes TEC.

En tant que chauffeur bénévole, vous recevrez un défraiement d'un montant de 0.25 cents par kilomètre parcouru avec le véhicule Flexitec.

#### QUI CONTACTER ?

LE SERVICE POPULATION DE  
LA COMMUNE DE HAVELANGE  
APPELEZ-NOUS AU 083/61 53  
36 ENTRE 9H00 ET 12H00.



# MERCI

## HALTE À LA PROLIFÉRATION DES PLANTES EXOTIQUES ENVAHISSANTES AQUATIQUES !



Les mares et les étangs constituent de véritables havres de nature. Plantes et animaux indigènes s'invitent volontiers dans ces milieux et s'y épanouissent sans qu'on ait à intervenir. Mais on y retrouve aussi parfois plusieurs espèces exotiques envahissantes aquatiques qui peuvent se révéler être de véritables fléaux pour les espèces indigènes et les milieux humides.

D'une vigueur et d'un taux de croissance exceptionnels, ces plantes exotiques envahissantes forment des tapis denses sur l'eau et peuvent ainsi rapidement devenir « hors de contrôle » pour les propriétaires de plans d'eau. Ces tapis de plantes nuisent grandement à la biodiversité en concurrençant la végétation indigène, en empêchant la lumière de pénétrer et en faisant ainsi progressivement disparaître toute vie aquatique.

Afin d'éviter ce type de nuisances, il est recommandé de bien se renseigner avant d'introduire une plante et de bien sûr favoriser les plantes indigènes.

Si vous êtes propriétaire d'un plan d'eau ou si vous avez connaissance d'un plan d'eau susceptible d'être envahi par une plante aquatique émergente envahissante (notamment la crassule des étangs, l'hydrocotyle fausse-renoncule, les jussies ou le myriophylle du Brésil), nous vous prions de prendre contact avec l'un des Contrats de Rivières présent sur votre commune afin de convenir d'une visite sur place.

Les objectifs de cette visite seront :

- d'analyser le plan d'eau en question afin d'identifier la présence ou non d'espèces invasives,
- d'échanger sur les éventuelles modifications à y apporter pour une meilleure intégration environnementale,
- de vous partager les méthodes de gestion des invasives pour un entretien sur du long terme.

Pour les identifier, consultez le site [www.riparias.be](http://www.riparias.be).

**Vous avez un intérêt pour la botanique et souhaitez nous aider à les inventorier sur le terrain, contactez-nous !**

Source article : CR Senne

**Contrat de Rivière Ourthe**

086/21.08.44- [cr.ourthe@skynet.be](mailto:cr.ourthe@skynet.be) - [www.cr-ourthe.be](http://www.cr-ourthe.be)

**Contrat de Rivière Meuse Aval & affluents**

085/71.26.55 ou 0474/52.09.36- [invasives@meuseaval.be](mailto:invasives@meuseaval.be) - [www.meuseaval.be](http://www.meuseaval.be)





## SERVICE ENFANCE

**Le samedi 14 octobre, aura lieu la journée « Place aux enfants ».**

La thématique de cette journée : **LE CIRCUIT COURT**

On parle souvent du circuit court, mais nos enfants connaissent-ils cette filière ?

Seriez-vous prêt.e à leur expliquer (public entre 10 et 12 ans), leur montrer votre lieu de travail, votre travail, les mettre en action à travers votre métier ? prendre un peu de votre temps pour qu'ils puissent se mettre dans votre « peau » pour qu'ensuite le circuit court n'aie plus de secret pour eux.

### Alors si vous êtes :

Boulang.e, maraicher.e, agriculteur/trice, épici.e , apiculteur/trice, guide nature, restaurateur/trice, artisan.e, artiste, ou .... et que partager votre savoir est un plaisir, on vous invite à vous manifester comme hôte d'un jour, auprès de V.BAUDOIN, service enfance : [v.baudoin@havelange.be](mailto:v.baudoin@havelange.be) ou 083.615.322 ( lundi, mardi ou mercredi matin) pour en savoir d'avantage .

Notez déjà que cette journée « Place aux enfants » se terminera à 15h00 par un joli spectacle « Une Histoire de Blé » pour les enfants à partir de 8 ans MAIS aussi pour les adultes. Car ce sera chouette aussi de partager la fin de la journée en « intergénérationnel ! on vous en parlera dans le BC du mois prochain : lieu du spectacle et les infos de toute la journée.

Cette journée se réalise en partenariat avec le GAL « Condroz-Famenne »,

Pour que cette journée puisse se réaliser, nous avons besoin de vous !



## CPAS

**Le Grenier d'Amandine vous propose :**



Un magasin de seconde main:

➔ Dons et dépôts

Un service de couture

➔ Retouches, réparation, transformation,...

Dates des dépôts :

Du 1<sup>er</sup> février au 31 mai pour les vêtements été

➔ Reprise des invendus avant le 31 août

Du 1<sup>er</sup> août au 30 novembre pour les vêtements hiver

➔ Reprise des invendus le 29 février

**Droit d'inscription : 5€ par saison**

Dépôt des vêtements propres et repassés dans des mannes ou caisses avec vos coordonnées complètes

**Répartition du produit de la vente:**

50% pour le magasin

50% pour le déposant

**Adresse :** Rue de la Station, 14 - 5370 Havelange

**Contact :** 083 63 33 58

Ouvert du mardi au samedi de 14h à 18h

## HALL OMNISPORTS

**JOGGING DE HAVELANGE**  
LÈS TÎDGES D'HAVLONDJE

**SAMEDI 30 SEPTEMBRE 2023**  
KID'S RUN : 16H00  
5,40KM: 16H45  
12,40KM: 16H30

**HALL OMNISPORTS DE HAVELANGE**  
RUE OCOLNA 1 5370 HAVELANGE



## CONSEIL COMMUNALE CONSULTATIF DES AÎNÉS

### Goûter des aînés

#### Le CCCA vous informe



Le prochain goûter des aînés est organisé le 19 septembre 2023 à 14h00 à la Maison Rurale Polyvalente, rue d'Ocolna, 3 à 5370 HAVELANGE.

Venez nous rejoindre nombreux pour partager un morceau de tarte et une partie de scrabble.

Inscription souhaitée pour le 11 septembre 2023 auprès de Monique SOVET :

- par téléphone au 0476 24 68 42 ou
- par mail : [sovet.monique@yahoo.com](mailto:sovet.monique@yahoo.com)

Covoiturage possible

PAF : 5€

A vos agendas : le goûter suivant est prévu le 21 novembre 2023.

### Formation

#### Seniors, toujours sur la route



#### Le CCCA vous invite

Dans le cadre de ses activités, le Conseil Consultatif Communal des Aînés de la commune de Havelange organise la formation interactive « Seniors, toujours sur la route » à l'attention des aînés de la commune.

Cette session de sensibilisation, animée par l'AWSR (Agence Wallonne de la Sécurité Routière) abordera les thématiques suivantes :

- Effectuer un bref focus sur l'accidentalité et parcourir les chiffres ainsi que les modes de déplacement impliquant les seniors en tant que victimes.
- Analyser l'évolution technologique de l'automobile au niveau de la sécurité tant active que passive.
- Mettre à jour ses connaissances du Code de la route.
- Parcourir les comportements à risque menant à l'accident (distraction, vitesse, alcool).
- Repérer et anticiper la perte d'autonomie au volant.
- Parcourir les solutions à disposition pour conserver son autonomie de déplacement.

Prix : gratuit

Nombre de places : De 15 à 35 personnes pour permettre les interactions entre les participants

Inscription indispensable pour le 10 octobre 2023 auprès de Monique SOVET :

- par téléphone au 0476 24 68 42 ou
- par mail : [sovet.monique@yahoo.com](mailto:sovet.monique@yahoo.com)

Quand : Le 17 octobre 2023 de 13h00 à 16h00

Où : Salle de village de Méan  
Rue Sur Hodémont, 3 à 5372 MEAN

## SERVICE ENERGIE CLIMAT



LA DONNERIE  
HAVELANGEOISE

APPORTER UN OBJET DEVENU INUTILE ...  
... OU EN PRENDRE UN GRATUITEMENT ?



Le samedi 23 (dépôts) et le dimanche 24 (retraits) septembre de 9H à 13H



Maison Rurale Polyvalente (derrière la maison communale)



Les + : plusieurs activités autour de l'énergie et un bar dont les revenus iront à l'action "boîte à chaussure"

Vérifiez quels objets sont acceptés en consultant la page facebook "ladonneriehavelangeoise" ou au 083/61.53.27.



## LE CLUB DE FOOTBALL HAVELANGE

« Le club de football de HAVELANGE tiendra son assemblée générale annuelle le lundi 02 octobre prochain à 19h30, dans sa buvette, rue de la station 130. »

### Ordre du jour :

- Formation d'un nouveau conseil d'administration
- Mise à jour des statuts de l'ASBL.

Les personnes intéressées sont cordialement invitées et peuvent se renseigner aux adresses suivantes :

Nizet Y. : 0477 5219 74  
nizetyves@hotmail.com

Dessart Ph. : 0474 2693 05  
phildessart@hotmail.com

## L'ACRF

L'ACRF Femmes en milieu rural d'Havelange organise une excursion culturelle le jeudi 14 septembre 2023 à l'Abbaye de Villers la Ville, un chef d'oeuvre architectural .

Départ d'Havelange à 8h en car. Visite guidée du site et diner réservé. PAF 70€ à verser au compte BE 12 0000 6494 1092 de Raymonde Daine.

Inscription obligatoire avant le 9 septembre auprès de Annik André 0474 969 151 ou M-José Meessen 083 690 699

Bienvenue à toutes et tous à cette journée de détente

## CENTRE CULTUREL D'HAVELANGE

### Les ateliers du Centre culturel d'Havelange

Le Centre culturel d'Havelange propose plusieurs ateliers à prix démocratiques de septembre 2023 à mai 2024. Nous proposons des ateliers adultes, ados et enfants.

Les ateliers adultes : théâtre-impro, arts plastiques, chant d'ensemble, photos (perfectionnement), mais aussi un atelier avec le cercle de recherche historique Les Nifteûs.

Les ateliers enfants et ados : éveil théâtral 5-7 ans, 8-9 ans et 8-11 ans. Baz'Art (arts plastiques 6-9 ans) et Grand Baz'Art (Arts plastiques 10-15ans).

Les ateliers ont lieu de septembre 2023 à mai 2024, hors congés scolaires et jours fériés, au Centre culturel (rue de Hiétine 2, 5370 Havelange, dans la Ferme des Tilleuls).

### Madame Georgette sur les routes d'Havelange...



À travers le récit et la photographie, Pauline et Flavio vous proposent de tisser un portrait collectif du territoire à partir de vos petites et grandes histoires.

Cet automne, le Centre Culturel accueille en résidence pendant deux mois Pauline Tsikalakis et Flavio Montrone. Ces deux artistes arpenteront les routes d'Havelange à vélo, accompagnés de Madame Georgette.

Ils viendront à votre rencontre dans le but de vous écouter et récolter vos histoires et autres instants de vie de la commune d'Havelange.

Madame Georgette est un appareil photo géant monté sur une remorque qui permet,

de manière lente, de redécouvrir la photographie, de la captation de l'image jusqu'à

l'impression papier.

Venez seul, en famille ou entre amis pour un rendez-vous chaleureux. Il vous suffit d'avoir envie de partager un moment.

### EN PRATIQUE

De septembre à fin octobre 2023

Horaire sur demande

Gratuit au Centre Culturel, à La Maison qui bouge ou chez vous

Contact : [hello@madamegeorgette.com](mailto:hello@madamegeorgette.com) / 0499 16 83 88

Ce projet est organisé par le Centre Culturel d'Havelange, dans le cadre de son analyse partagée du territoire, avec la complicité de la Fondation Naya.

### Les rendez-vous du Fact'cœur – Le Spetin

Le Fact'cœur continue sa tournée et s'arrête à Maffe le mercredi 4 octobre, à 14h30.

L'occasion pour les aînées et les sages de la Commune d'échanger et de se rencontrer. Cette édition aura une dimension intergénérationnelle, en effet, les personnes concernées sont invitées, si elles le souhaitent, à venir accompagnées d'un enfant de 7 à 12 ans.





Cette fois, nous vous proposons un spectacle de la Compagnie Buissonnière « Le Spetin » :

Le Spetin est un personnage légendaire dont les histoires se racontaient en Famenne.

Dans ce pays qui va de Remouchamps à Givet, à certains moments, un épais brouillard s'étend du sol jusqu'à un bon mètre de hauteur. C'est alors que les parents disaient aux enfants par peur d'un accident : « Ne sortez pas ou le Spetin va vous emporter ! »

On disait aussi que lorsqu'il y avait un mort, le Spetin l'avait emporté dans son linceul.

Le spectacle, à travers la rencontre entre une petite fille et son grand-père, tente de redonner à l'expérience de la disparition d'un aîné, la force consciente et émouvante de la vie.

Gratuit, sur réservation

Salle Ensemble de Maffe : Route de Durbuy 2A – 5374 Maffe

En partenariat avec le Plan de Cohésion Sociale d'Havelange et le Conseil Consultatif Communal des Aînés (CCCA) de Havelange

## Opération Géants

**Havelange 1966**, année durant laquelle deux membres de l'association des Commerçants et les autorités décidaient de doter leur localité d'un GÉANT ! Et ce à l'occasion des fêtes du jumelage avec Criel-sur-Mer.

Finalement ce sont 3 GÉANTS qui ont vu le jour, escortés d'un défilé de chars réalisés par les habitants des différents villages de la commune. Que de jolis souvenirs !

**Havelange 2023**. 57 ans plus tard, le Centre Culturel vous propose de mener une réflexion sur cette thématique des GÉANTS.

Mais pourquoi faire me direz-vous ? Et pourquoi pas !

Voici, à titre d'exemples, quelques pistes que le Centre Culturel d'Havelange souhaiterait explorer avec vous :

- Récolter des traces et des témoignages sur ces événements havelangeois liés aux GEANTS et créer une expo ;
- Organiser des conférences sur la fonction des GÉANTS, leur symbolique et sur les folklores en général ;

- Réaliser des nouveaux GÉANTS à Havelange, recréer un folklore, avec une fanfare, des majorettes, et imaginer un récit collectif, via des projets participatifs menés avec tous les villages de la commune ;
- Organiser à nouveau le jumelage avec Criel-sur-Mer ;
- Créer un festival des GÉANTS sur notre commune ? (On peut rêver... et y arriver !) ;
- ...

Ces pistes vous titillent ? Vous avez plein d'(autres) idées à proposer et, surtout, envie de vous investir pour recréer un folklore avec des GÉANTS à Havelange ?

Alors faites-vous connaître auprès de Monique Dodet au Centre Culturel via [monique.dodet@cchavelange.be](mailto:monique.dodet@cchavelange.be) ou par téléphone, au 083 63 39 35. Une réunion vous sera proposée prochainement afin que nous puissions, ensemble, réfléchir, raconter, proposer, créer, nous amuser autour de ce thème des GÉANTS et proposer un projet culturel et folklorique à l'ensemble de la population de notre commune.

## Fête de la Route du Fromage

Dimanche 17 septembre de 11h à 18h (Maffe et Gros Chêne)

Le Centre culturel d'Havelange s'investit dans l'organisation de la Route du Fromage et vous propose, dès 13h, un festival de fanfares avec

- Fanfare du Nord
- Sourissimos
- Potlach Orchestra
- En Fanfare
- Tchinnisse Orchestra

Rendez-vous le dimanche 17 septembre pour la visite des 2 fromageries en activité et le marché d'artisans du pays et diverses animations. L'occasion de découvrir des produits locaux et des artisans en toute convivialité, en musique, au rythme des fanfares.





**Contact :**

083 63 39 35  
[info@cchavelange.be](mailto:info@cchavelange.be)

Retrouvez-nous sur

[f @cchavelange](#)  
[www.cchavelange.be](http://www.cchavelange.be)

## GAL

# APÉROS RURAUX



**TU VIENS à L'APERO ?**

Retrouvez toutes les prochaines dates sur Facebook - AperosRurauxCondrozFamenne

**VENDREDI 08/09/23**

ROUTE DE DINANT, 8/1 - À BARVAUX-CONDROZ

## AGRICULTURE & VÊLAGES GROUPÉS

**Vendredi 8 septembre à 17h30**

Visite à la ferme suivie d'un Apéro

Inscription souhaitée (gratuit)  
pour le lundi 4 septembre  
nina@condroz-famenne.be ou 0474 03 17 35

Jeune agricultrice, Claire Vanhoomissen vous accueille à la **ferme au Clair de Lait** à Barvaux-Condroz (Route de Dinant, 8/1) pour découvrir le vêlage groupé de ses vaches sous toutes ses facettes!



Bar et petite restauration organisés par l'école communale de Barvaux-Condroz



## AGRICULTURE & COUVERTS VÉGÉTAUX

**Vendredi 15 septembre à 17h30**

Visite de la ferme suivie d'un Apéro

Inscription souhaitée (gratuit)  
pour le lundi 11 septembre  
nina@condroz-famenne.be ou 0474 03 17 35

La famille Wylock vous accueille à la ferme à Jeneffe (Rue Eugène Joseph Eloy 12) pour découvrir les couverts végétaux utilisés pour l'alimentation de leur bétail.

Une visite en direct dans les champs et de la ferme.



Bar et petite restauration organisés par le comité de parents d'élèves de l'école de Jeneffe



Retrouvez toutes les prochaines dates sur Facebook - AperosRurauxCondrozFamenne

**VENDREDI 15/09/23**

RUE EUGÈNE JOSEPH ELOY 12 À JENEFFE

**TU VIENS à L'APERO ?**

**APÉROS RURAUX**





# AGRICULTURE

## ÉLEVAGE & ENVIRONNEMENT

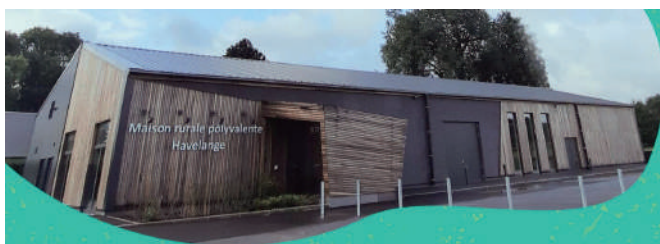
**Vendredi 22 septembre à 17h30**  
Visite de la ferme suivie d'un Apéro

Inscription souhaitée (gratuit)  
pour le lundi 18 septembre  
[nina@condroz-famenne.be](mailto:nina@condroz-famenne.be) ou 0474 03 17 35

Valérie-Anne et Anthony vous accueillent  
à la **ferme de la Vache d'ici** (Rue Gomzée 3 à Méan)  
pour découvrir le lien entre leur élevage et  
l'environnement sous toutes ses facettes!



Bar et petite restauration organisés  
par le comité des jeunes de Méan



## PROGRAMME

### >>> 16H: SUPER SKA

Un concert ludique, créatif, inter et hyper-actif avec pour seule mission : vous donner la banane !  
Dès 4 ans

### >>> 18H: THE VIPER'S RHYTHM BAND

Venez découvrir le monde des « années folles »...  
"The viper's rhythm band" interprète des standards de jazz de la période swing. Originellement joués par de grands orchestres, ces thèmes sont réarrangés pour une formation plus compacte. Alors n'attendez pas longtemps, rejoignez-nous dans les années folles !!!

### >>> 20H: LAST MEN ALIVE

Last Men Alive se réapproprié un répertoire de rock celtique au gré des découvertes, essentiellement composé de covers des Levellers et de Flogging Molly. Vous ne saurez pas rester impassible devant l'énergie qui déferle au fur et à mesure de leurs concerts.

### >>> 22H: SO PINK SIZE A BELGIAN 80' COVER BAND

Une version énergique du meilleur des années 80, à danser ou à écouter. (Peter Gabriel, Bangles, Talk Talk, Simple Minds, Van Halen ou Tears for Fears) Deux heures durant, So Pink Size va vous emmener dans un fabuleux voyage à travers sa décennie de prédilection.

### >>> 00H: DJ GREG ATOMIX CARGO DE NUIT

**ENTREE LIBRE - SANS RÉSERVATION**

SECURITE ASSUREE - FIN DES FESTIVITES A 2h

## INAUGURATION DE LA MAISON RURALE

POLYVALENTE

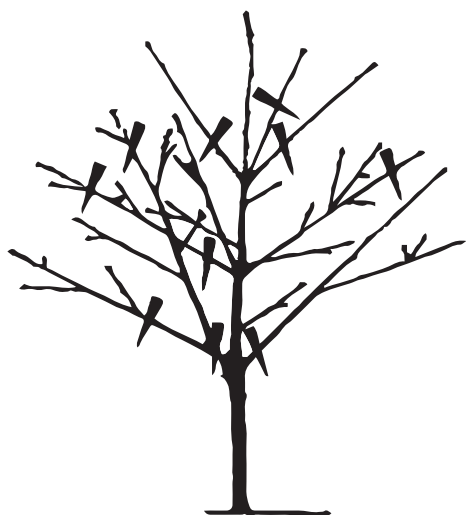
9 SEPT

Journée festive pour toutes et tous !

HEURE : dès 16h00

LIEU : rue d'Ocolna 3 - Havelange






**CIAMARRA**

**ÉLAGAGE • ABATTAGE**

 **F.CIAMARRA**

 **Rue de Ramelot 5  
4577 MODAVE**

 **0476 20 69 08**



**Votre publicité  
dans nos revues  
communales ?**

**0499 88 18 20**

**sebastien@imprimerie-doneux.be**



**Entretien      Création**

**MS GARDEN**

**0479 58 87 96 • multiservices.maximethirion@gmail.com • Havelange**



**MS CLEAN**

**Lavage des vitres & monuments funéraires**

**LECOMTE-FOSSION**

Location Mini-pelles & accessoires  
Nacelles, télescopiques, dumpers, ..

Plaqué immatriculation instantanée



**083/63 30 31 • www.lecomtefossion.be**

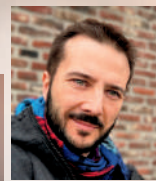






# Cuisine & Aménagement Intérieur

sur mesure à votre domicile



**Sébastien Priels - 0498 29 97 69**

sebastien.priels@raisonhome.com

RAISON HOME  
CUISSINE & AGENCEMENT



## GRUPE LINCÉ - MEUNIER - VERLAINE

CENTRE ESSO FAMENNE

- Services personnalisés de **Qualité**
- Délais de **livraison rapide**



Votre **fournisseur de chaleur**  
dans la région depuis **40 ans**

Mazout

Pellets

Gaz bouteilles

Huiles & Graisses



Havelange 083/61.11.03 - 083/69.93.23

Rue des Déportés 21, 6900 Marche-en-Famenne | info@groupelmv.be | www.groupelmv.be



## FUNÉRIARIUM

HEBETTE - DAXHELET

083 63 30 52 · 0473 87 87 50



F.HEBETTE@HEBETTE-DAXHELET.BE · WWW.FUNERAILLESHEBETTE.BE  
RUE D'ANDENNE 13 · 5370 HAVELANGE

## Votre magasin Bio local



11, route de Méan 5374 Maffe

**OUVERT LE LUNDI de 13h à 18h**

Mardi-Mercredi-Jeudi de 9h30 à 18h30

Vendredi-Samedi de 9h à 18h30

Tél 086/32 12 98 et 0475/37 42 32

info@lafermeandre.com



## Vente directe à la ferme



**Poulet**  
Bio

### Prochains enlèvements

Commande jusqu'au 02 octobre

Enlèvement le samedi 07 octobre

Commande jusqu'au 09 octobre

Enlèvement le samedi 14 octobre



**Porc**  
Bio

www.lafermeandre.com



**Carrosserie**  
**ETIENNE** sprl  
Tel : 083/65 77 38

rue du Bois Marguerite 1 - B-5590 Ciney  
[carrosserie-etienne.be](http://carrosserie-etienne.be)